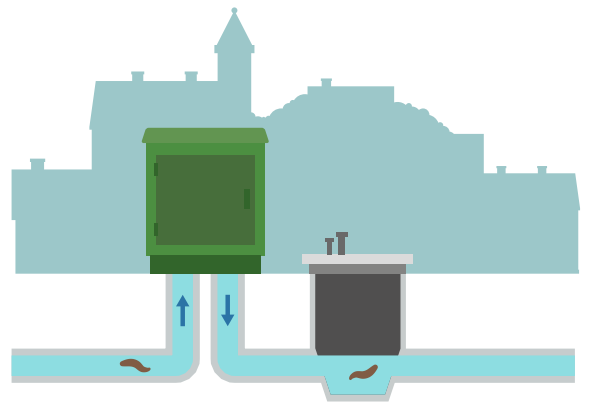


By og opland

Når vi har brugt det rene vand fra vandhanen og i toiletet, bliver det til spildevand, som løber i kloakken. Spildevandets rejse til rensesanlægget begynder.

MILJØSKOLEN

FAXE FORSYNING

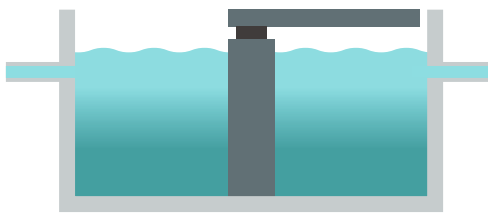


Pumpestation

Spildevandet har lang vej til rensesanlægget, så det skal pumpes flere gange på rejsen gennem kloakken.

MILJØSKOLEN

FAXE FORSYNING

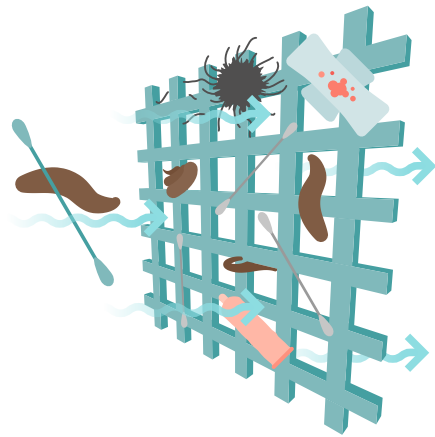


Udligningsbassin

Hvis der kommer mere spildevand, end rensenanlægget kan klare, ledes det over i udligningsbassinet. Herefter kan det langsomt ledes ind i rensenanlægget.

MILJØSKOLEN

FAXE FORSYNING

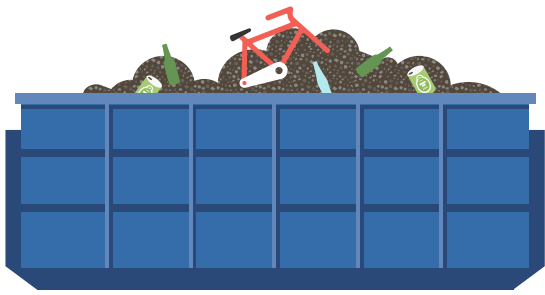


Risten (1. led i mekanisk rensning)

Risten sorterer det affald fra spildevandet, som er større end 3 mm – også kaldet ristestof. Ristestoffet ender i ristegodscontaineren.

MILJØSKOLEN

FAXE FORSYNING

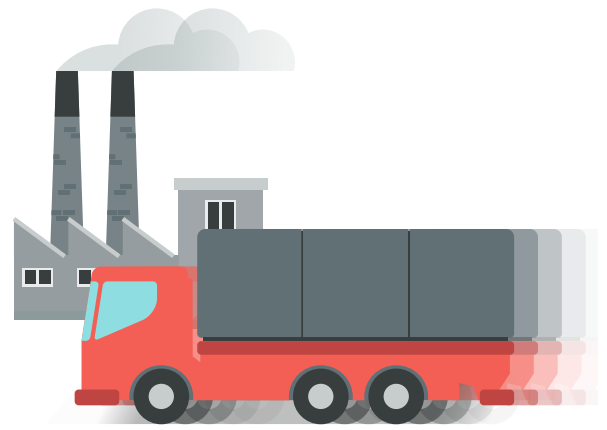


Container til ristestof

Her opsamles ristestoffet og bliver kørt til forbrænding.

MILJØSKOLEN

FAXE FORSYNING

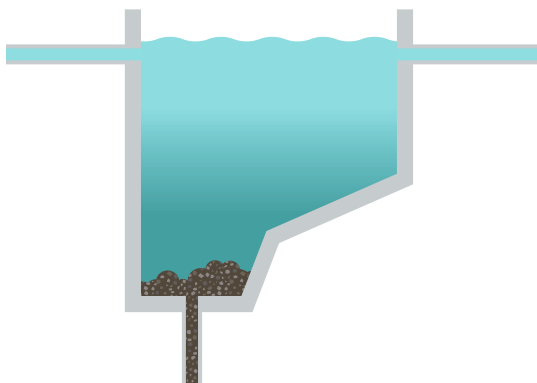


Til forbrænding

Containeren med ristegods fra den mekaniske rensning køres til forbrænding.

MILJØSKOLEN

FAXE FORSYNING

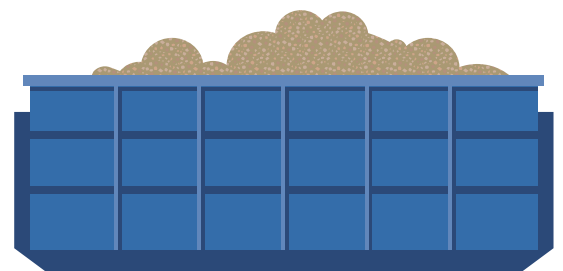


Sand- og fedtfang (2. led i mekanisk rensning)

Sand og grus i spildevandet bundfældes. Fedt og olie flyder ovenpå og skummes af vandoverfladen. Fedt og olie ledes videre til rådnetanken.

MILJØSKOLEN

FAXE FORSYNING

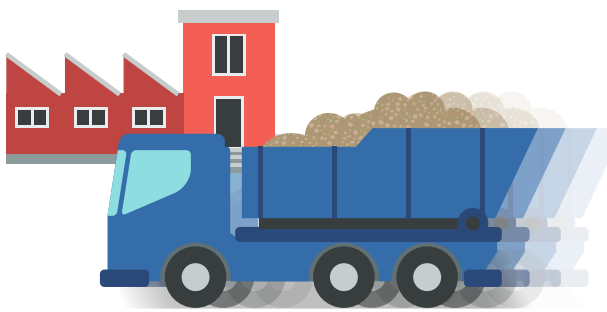


Container til sand

Her opsamles sand og grus, efter det er blevet vasket i sandvaskeren. Sandet køres til et sanddepot på Haslev Renseanlæg.

MILJØSKOLEN

FAXE FORSYNING

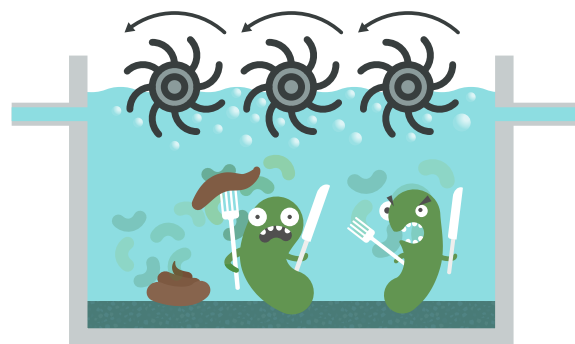


Til genbrug

Containeren med rensed sand køres i sanddepot på Haslev Renseanlæg. Sandet bruges som fyld ved rørlægning.

MILJØSKOLEN

FAXE FORSYNING

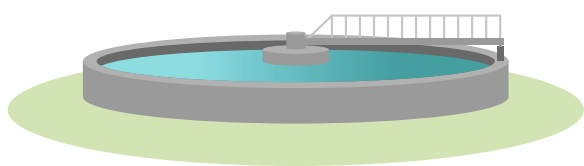


Biologisk rensning med biologisk fosforfjernelse

Her omdanner millioner af mikroorganismer i form af bakterier det organiske stof til slam, N_2 (frit kvælstof) og CO_2 , mens der skiftevis tilføres ilt og ingen ilt. Fosfor optages af bakterier og føres i form af slam til slam-mineraliseringsbedet.

MILJØSKOLEN

FAXE FORSYNING

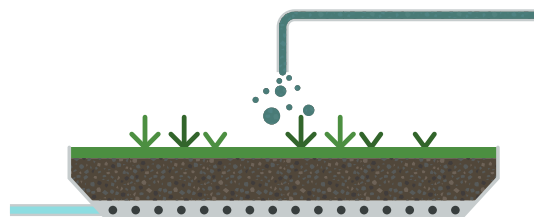


Efterklaringstanken

Her bundfældes slammet og pumpes tilbage til processtankene. Det rensede spildevand løber over overfaldskanten og ledes til iltningstrappen.

MILJØSKOLEN

FAXE FORSYNING

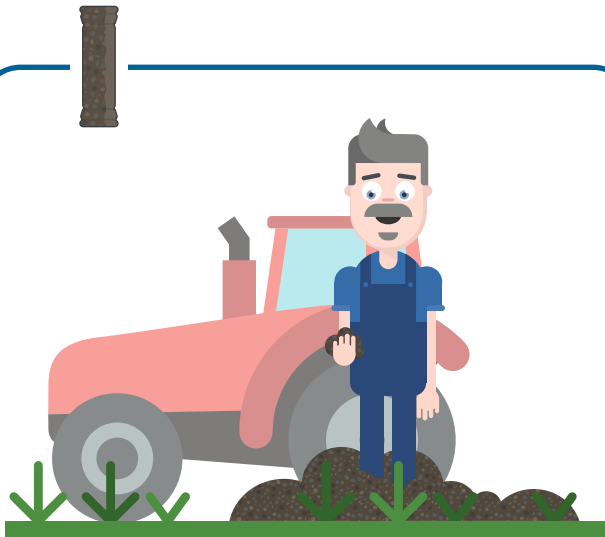


Slammineralisering

Slammet genanvendes ved at blive pumpet på slambede, som er beplantet med tagrør. Efter 10 år er slammet omdannet til mineraliseret slam, som sælges.

MILJØSKOLEN

FAXE FORSYNING

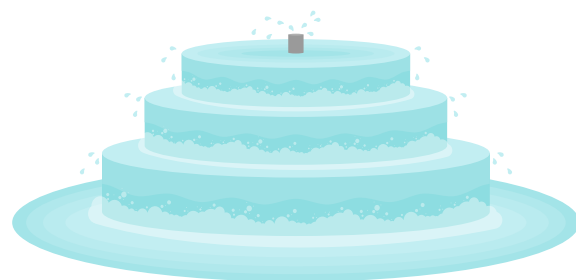


På landmandens marker

Det mineraliserede slam analyseres og genanvendes som gødning på markerne. Det indeholder næringsstoffer som fosfor og kvælstof.

MILJØSKOLEN

FAXE FORSYNING

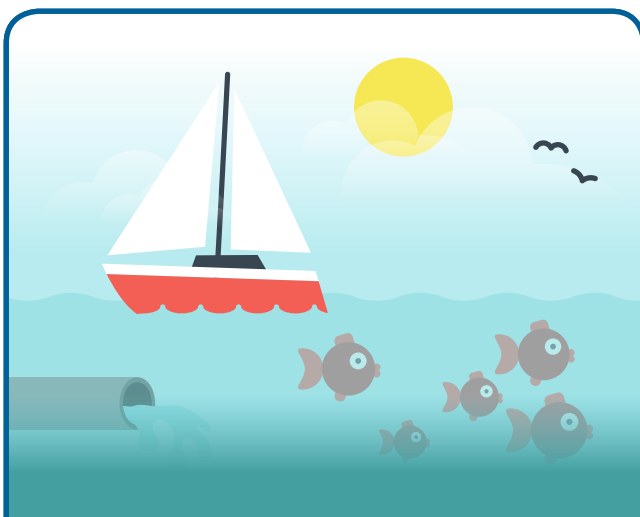


Iltningstrappe

Det rensede spildevand løber over trappetrin for at ilte vandet, inden det løber i åen. Fiskene i åen har brug for det iltholdige vand.

MILJØSKOLEN

FAXE FORSYNING



Renset spildevand fra Haslev

Det rensede spildevand ledes ud i Gillesbækken og videre gennem Susåen til Karrebæk Fjord – enden på spildevandets rejse. Herfra indgår det i det naturlige vandkredsløb.

MILJØSKOLEN

FAXE FORSYNING

MILJØSKOLEN

FAXE FORSYNING